



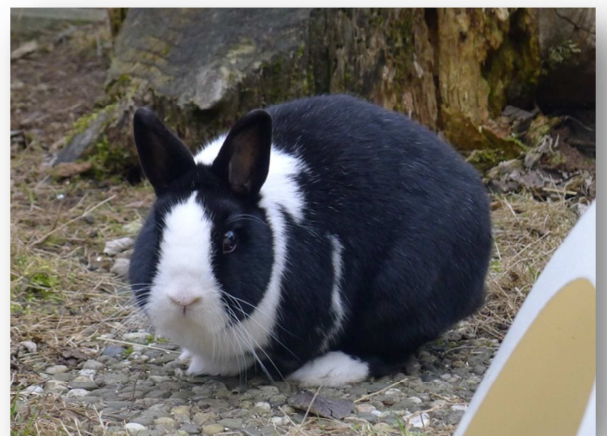
Hallo wir sind Kaninchen

Wir suchen alle ein schönes Zuhause mit hoppelnden Artgenossen, denn alleine sind wir nicht gerne. Ein großes Gehege und täglicher Auslauf oder noch besser ständiger Freigang steht auch ganz oben auf unserer Wunschliste. Falls Sie einen Garten haben, leben wir auch gerne ganzjährig in einem geeigneten Freigehege mit Unterschlupf.



Naja, streicheln und kraulen lassen wir uns gerne gefallen, wenn es auch genügend artgerechtes Futter gibt. Was für uns das Beste ist, wissen die vom Tierschutzheim-Team ganz gut und geben auch gerne Tipps zur Haltung von Höpplern. Also kommen Sie vorbei, wir warten auf Sie!

Dies ist nur eine kleine Auswahl unserer Langohren. Im Tierschutzheim warten noch viele Tierchen auf neue Besitzer. Unsere Rübenfresserchen sind alle geimpft und kastriert (Männchen und Weibchen). Sie können später ganzjährig in einem gesicherten Außengehege gehalten werden.



Aktuelles

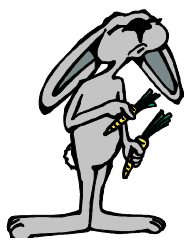
Kommt zu Ihnen auch der Osterhase oder besser das Osterkaninchen?

Gerade zu Ostern wünschen sich Kinder oft ein Kaninchen als Spielgefährten. Und als Eltern steht man vor der Frage, ob das richtig ist, wenn man diesen Kinderwunsch erfüllt. An dieser Stelle möchten wir einige Tipps geben, was man vor der Anschaffung bedenken sollte. Grundsätzlich sind Tiere nicht als Spielzeug für Kinder geeignet. Sie können nicht einfach ins Eck gestellt werden, wenn das Interesse verloren geht. Der Umgang mit Kaninchen ist für Kinder problemlos erlernbar. Erwachsene sollten hier hilfreich zur Seite stehen. Damit es den Tieren gut geht, ist ein geeigneter Lebensraum notwendig. Leider sind die meisten handelsüblichen Käfige viel zu klein und ermöglichen den Tieren keinen Bewegungsfreiraum. Optimal ist es ein kleines Gehege in der Wohnung abzutrennen, in dem sich die Tiere frei bewegen können. Schön ist auch ein solches Gehege im Garten. Die Tiere können übrigens ganzjährig im Freien gehalten werden. Da Kaninchen keine Einzelgänger sind, sollten mindestens zwei Tiere zusammen gehalten werden. Sozialkontakte zu Artgenossen sind für die geselligen Kaninchen sehr wichtig und sorgen für ausgeglichene Tiere. Als Futter sollte immer ausreichend Heu zur Verfügung stehen, ebenso ein Napf mit frischen Wasser. Gemüse, Obst und im Sommer gerne auch Löwenzahn sind ebenfalls fester Bestandteil der Ernährung. Gerne nehmen die Tiere geeignete Hölzer zum Nagen. Körnerfutter und Leckerle aus dem Zoogeschäft sollten, wenn überhaupt, nur in sehr geringen Mengen gefüttert werden.

Im Tierschutzheim Konstanz warten immer einige Langohren auf ein neues Zuhause. Vielleicht finden sie ja hier ihr Traumkaninchen. Gerne geben wir auch weitere Tipps zur Haltung der Tiere.

Termine im März/April

- Das Tierschutzheim hat über die Ostertage folgende Öffnungszeiten:



Karfreitag	19.04. geschlossen
Ostersamstag	20.04. 14.00 – 17.00 Uhr
Ostersonntag	21.04. geschlossen
Ostermontag	22.04. geschlossen

Wir freuen uns auf Ihren Besuch!